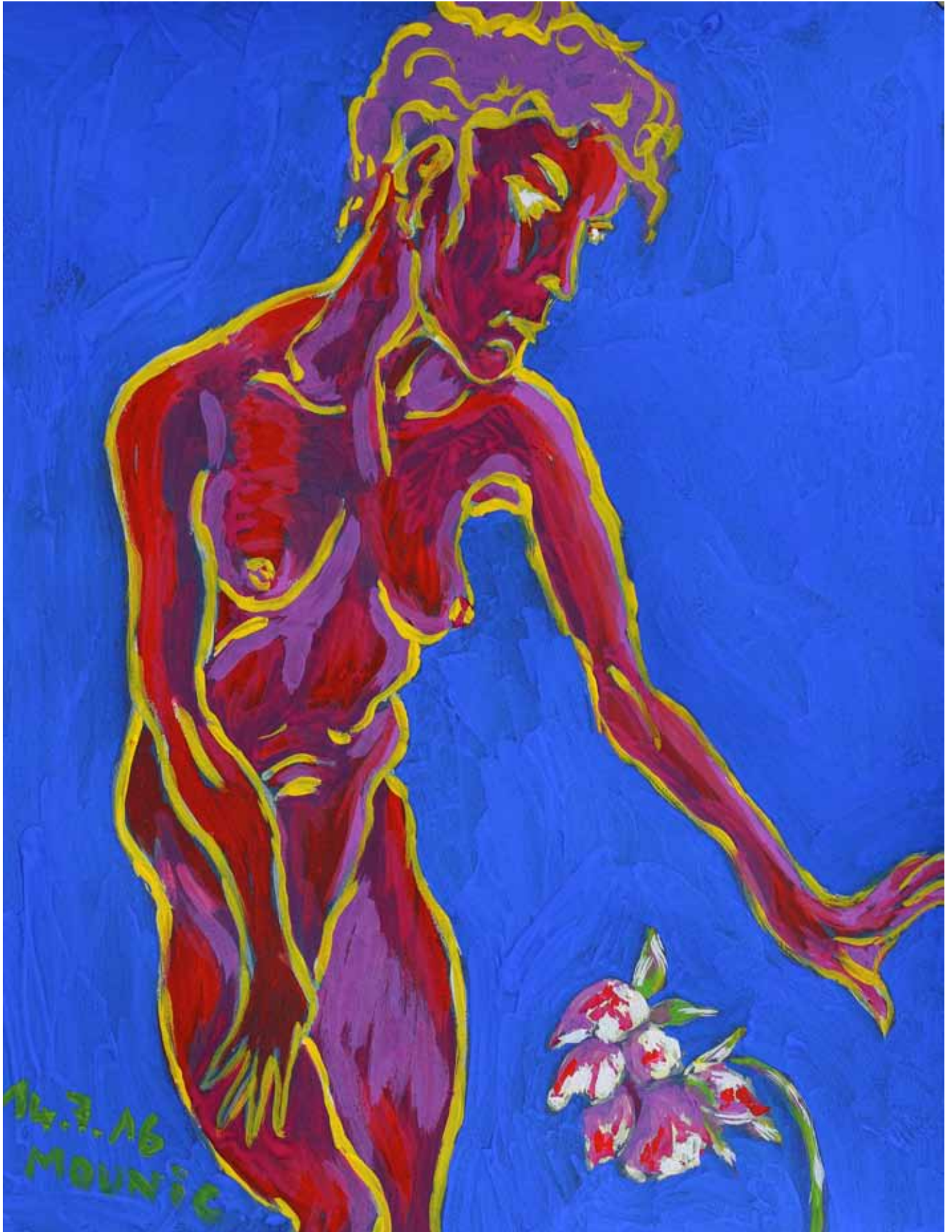


Anne Mounic



Nu aux roses du jardin, 2016.
Gouache sur Canson, 32,5 x 25 cm.

<http://annemounic.fr>

Le lapis lazuli des enluminures engloutit toute forme de certitude dans la rumeur muette et infiniment imaginative de l'attentive intériorité.

Anne Mounic, *Comme l'infini de la conscience, l'été*. Inédit (2016)

Pastels

sur papier Canson mi-teintes,
32, 5 x 25 cm.

1. *Chalifert-colza*, 1, 1998.
2. *Chalifert-colza*, 2, 1998.
3. *Hérisson*, 2011.
4. *Fennec*, 1, 2012.
5. *Fennec*, 2, 2012.
6. *Lilas et blenets*, 2013.
7. *Groseilles*, 2016.
8. *Tulipe*, 2016.
9. *Myosotis et pissenlits*, 2016.
10. *Nuages*, 2016.

Gouaches

sur papier Canson mi-teintes,
32, 5 x 25 cm.

11. *Chaton*, 2014.
12. *Pivoines*, 2015.
13. *Libellule et hibiscus*, 2015.
14. *Nu aux cerises*, 2015.
15. *Sauterelle*, 2015.
16. *Nu au mimosa et aux roses de décembre*, 2015.
17. *Anémone et jacinthe*, 2016.
18. *Giroflée et aillets*, 2016.
19. *Nu aux roses du jardin*, 2016.

Les œuvres sont vendues au profit de l'Association Atelier GuyAnne (Loi 1901), qui se propose de promouvoir les liens entre expressions littéraire et artistique (voir publications en page 4).

Chacune vaut 200 euros avec le cadre.

silences perméables

Saison mouillée d'ocres trempés,
roux, sienne naturelle ou brûlée,
vert vivifié de jaune,
les silhouettes
se détachent en un abandon charnel
adhérant à ce tendre camaïeu
d'union et de compassion.

Le clair soleil
œuvre au souterrain
sans nous éblouir ni nous aveugler.

Le jour
laisse entendre les silences perméables
de la nuit et s'inspire de son art
de chair obscure, intime
et sans arrogance, âme de grisaille
aux nuances subtiles, finies,
infinies.

Anne Mounic, *récit, la réponse de l'avenir*, in *Génie du silence que la danse jusqu'à l'amour*, suivi de *récit, la réponse de l'avenir*.
Chalifert : Atelier GuyAnne, 2016, p. 54.



Association Atelier GuyAnne

Collection Catalogue poétique :

Guy Braun, *Anatomie d'un geste : Estampes*.
Chalifert : Atelier GuyAnne, 2013.

Anne Mounic, *Bleu singulier : Nocturnes et autres résonances*.
Chalifert : Atelier GuyAnne, 2014.

Collection « Le singulier dans l'instant » :

Anne Mounic, *Mais au jardin d'Eden on ne cesse d'entrer*.
Dessins de l'auteur.
Chalifert : Atelier GuyAnne, 2015.

Anne Mounic, *Génie du silence que la danse jusqu'à l'amour*,
suivi de *récit, la réponse de l'avenir*, Poèmes 2014-2015.
Dessins de l'auteur.
Chalifert : Atelier GuyAnne, 2016.

Alexandre Guelman, *Les mots veillent sur nous*.
Poèmes, aphorismes et proses.
Traduits du russe par Marc Sagnol.
Estampes de Guy Braun.
Chalifert : Atelier GuyAnne, 2016.

Anne Mounic, *Naissance à crédit*,
et autres nouvelles.
Estampes et dessins de l'auteur.
Chalifert : Atelier GuyAnne, 2017.

Ces livres sont disponibles à la librairie *Spicilege*
9, place du Marché au Blé
77400 Lagny-sur-Marne

Symphonie Pathétique, Invitation à la valse, April in Paris, et quelques autres musiques, chères aux personnages de ce roman, imprègnent la narration de leur rythme en lui donnant ses diverses tonalités. « Prospero appelait 'magie' son art de susciter la tempête afin de réunir ceux qu'il avait choisi de mettre en communication. J'appelle 'utopie' cette folle croyance dans le pouvoir du récit, qui bâtit notre demeure humaine, où il aspire à amender ce qui advient. Nous réparons en pensée la triste réalité, sur laquelle par ailleurs nous n'avons que très peu prise. » Constance, écrivain, s'est mis en tête de réunir sur un plateau de télévision des individualités très variées, Teddy, chômeur, Basile, grand patron, Mona, étudiante désemparée, et quelques autres, afin de faire affleurer leurs sentiments profonds sous le masque induit par les contraintes sociales. Mais surgit Hervé, qui ne sait pas très bien ce qu'il fait...

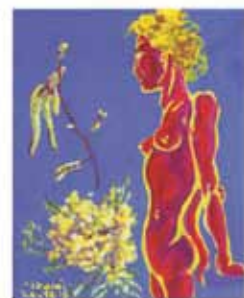
Anne Mounic a publié recueils de poèmes, essais critiques, romans, nouvelles. Le Dit du corbeau et autres nouvelles est paru aux éditions Feuilles (voir «Du même auteur» en fin d'ouvrage).

Couverture : Anne Mounic, *Regard et floraisons*, gouache, 32,5 x 25 cm, 2015.



Anne Mounic
**Plus que lune –
sur la lente échelle
du rythme**

ROMAN



ÉDITIONS FEUILLES FICCTIONS

Association Atelier GuyAnne : <http://atelierguyanne.info>