

Résonances

Exposition de septembre et octobre 2018
Galeries de l'Hôtel de Ville de Lagny-sur-Marne

Grâce à l'art, ce que nous percevons et auquel nous pourrions ne pas accorder l'attention suffisante se révèle de manière inédite dans la subjectivité d'un geste. L'artiste n'imité pas la nature, mais l'anime selon sa sensibilité particulière, que modulent la vibration du trait, le mouvement des couleurs et la danse des volumes. Ainsi la même figure, ou le même objet, peuvent-ils, à des moments différents et selon la technique utilisée, offrir d'eux-mêmes une interprétation variable, capable de suggérer toute une diversité d'approches possibles. C'est à dessein que nous souhaitons, à l'occasion de cette exposition, placer en résonance non seulement les œuvres de deux artistes distincts réunis dans un même atelier, GuyAnne, nom déduit de leurs deux prénoms, Guy Braun et Anne Mounic, mais aussi les impressions données par la gravure en taille douce, le monotype, la gouache, le pastel et la peinture à l'huile. La gravure en taille douce elle-même offre une grande variété de possibilités : la manière noire met en valeur les nuances comme le fait l'aquatinte, plus légère ; le burin donne un trait incisif ; la pointe sèche, une ligne veloutée. Quant à la gravure sur bois, elle prend le parti inverse : ce ne sont pas les tailles qui s'impriment sur le papier, mais les surfaces demeurées intactes, restant blanc ce qui aura été creusé à l'aide d'une gouge. Le monotype, lui, est unique puisque, s'il est imprimé de la même façon que les gravures, il n'est pas gravé. On peint sur la plaque de métal et le sujet se reporte sur le papier lors de l'impression.

L'œuvre d'un artiste modèle selon ses métamorphoses le temps d'une vie. Comme il s'est lui-même imprégné de l'œuvre des artistes qu'il admire, il espère éveiller, chez celui ou celle qui regardera ses différents travaux, une émotion partagée.

Atelier GuyAnne,
Chalifert, juillet 2018.

Anne Mounic

Huile

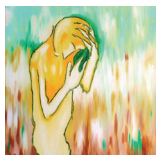


1

1. *Elan*, 2000.

Huile sur toile, 73 x 60 cm.

500 (sous baguette)



2

2. *Mélancolie 1*, 2001.

Huile sur toile, 60 x 60 cm.

500 (sous baguette)

Gouache



3

3. *Audace*, 2015.

Gouache sur Canson, 32,5 x 25 cm.

230 (avec cadre)



6

4. *Pivoines et abricot*, 2015.

Gouache sur Canson, 32,5 x 25 cm.

230 (avec cadre)



4

5. *Nu aux mimosas*, 2016.

Gouache sur Canson, 32,5 x 25 cm.

230 (avec cadre)



7

6. *Elan et roses*, 2017.

Gouache sur Canson, 32,5 x 25 cm.

230 (avec cadre)



5

7. *Trois poires*, 2017.

Gouache sur Canson, 32,5 x 25 cm.

230 (avec cadre)



8

8. *Lis et jacinthe*, 2018.

Gouache sur Canson, 32,5 x 25 cm.

230 (avec cadre)



9



11

Pastel

9. *Coings et grenade*, 2011.
Pastel sur Canson, 32,5 x 25 cm.

230 (avec cadre)

10. *Geai*, 2011.
Pastel sur Canson, 32,5 x 25 cm.

230 (avec cadre)

11. *Trois poires*, 2012.
Pastel sur Canson, 32,5 x 25 cm.

230 (avec cadre)



10



12



14

Monotype

12. *Martin-pêcheur*, 2011.
Monotype sur cuivre, 24,5 x 19,5 cm.

200 (avec cadre)

13. *Rouge-gorge*, 2014.
Monotype sur cuivre, 24,5 x 19,5 cm.

200 (avec cadre)

14. *Pivoine et roses*, 2018.
Monotype sur cuivre, 24,5 x 19,5 cm.

200 (avec cadre)



13



15



18

Gravure

15. *Chat I*, 1996.
Pointe sèche sur cuivre, 12 x 12 cm (taille de la plaque).

150 (avec cadre)

16. *Audace*, 2015.
Pointe sèche sur cuivre, 33 x 25 cm (taille de la plaque).

170 (avec cadre)

17. *Mouvement-duo*, 2016.
Pointe sèche sur cuivre, 40 x 30 cm (taille de la plaque).

200 (avec cadre)

18. *Nu aux asters*, 2017.
Pointe sèche sur cuivre, 33 x 25 cm (taille de la plaque).

170 (avec cadre)

19. *Présence*, 2018.
Pointe sèche sur cuivre, 30 x 20 cm (taille de la plaque).

170 (avec cadre)

20. *Coquelicots*, 2018.
Pointe sèche sur cuivre, 15 x 10 cm (taille de la plaque).

150 (avec cadre)



16



19



17



20

(Pour les gravures, compter 50 euros de moins sans cadre.)

Catalogue :

Bleu singulier : Nocturnes et autres résonances. Chalifert : Atelier GuyAnne, 2014.

Nos publications sont en vente à la librairie Spicilège, à Lagny.

Sites :

<http://atelierguyanne.info>

<http://annemounic.fr>

Pour l'acquisition d'une œuvre, nous contacter : 01 60 43 40 68.